

Bayer Environmental Science



# Rodilon<sup>®</sup> Racumin<sup>®</sup>

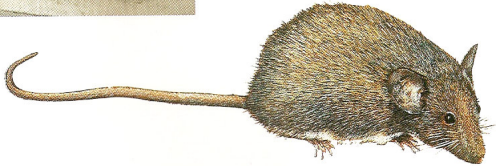
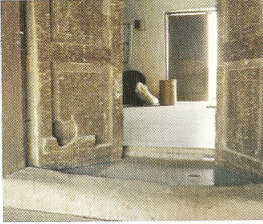




## El problema:

Los roedores son comensales frecuentes y provocan daños diversos al ser humano y sus propiedades. Consumen y contaminan sus alimentos, y son potenciales transmisores de enfermedades causadas por los microorganismos que transportan como el virus Hanta, la peste bubónica, la salmonelosis y la leptospirosis, entre otras.

Los roedores tienen hábitos nocturnos y tienden a ocultarse en lugares estrechos, lo que dificulta percatarse de una infestación en su fase temprana. La mayor parte de los programas de control se realizan cuando la presencia de roedores es claramente evidente, la población es mucho mayor y por lo tanto de más difícil control.



El control de roedores representa un importante reto para quien lo enfrenta, pues las ratas asocian fácilmente el efecto de un cebo que cause la muerte de forma casi inmediata (cebo agudo) con la muerte de algún congénere, evitando su consumo. A este comportamiento se le llama 'recolo al cebo'.

## La solución:

**La gama de Rodenticidas Bayer ofrece soluciones específicas.** Nuestros programas de Manejo Integrado de Roedores contemplan el uso de cebos anticoagulantes de dosis única o múltiple, dependiendo de las necesidades del Controlador de Plagas Profesional:

### Línea Premium

Rodenticidas de dosis única a base de difetialona, de la nueva familia química de las tiopirranonas. Cuentan con tres formulaciones con excelente grado de aceptación.

- **Rodilon® Pellets**
- **Rodilon® Minibloque**
- **Rodilon® Bloque**



Excelente opción para tratamientos de ataque. Tanto **Rodilon® Bloque como Minibloque y Rodilon® Pellets** causan la muerte de los roedores con una sola ingestión, garantizando un grado de control óptimo.

### Nueva formulación **Racumin® Pasta**

La **Línea Racumin** cuenta con una novedosa formulación en pasta o bloque suave sumamente aceptable y con excelente costo-beneficio

### Línea Clásica

La tradicional **Línea Racumin** a base de cumatetrail uno de los activos de dosis múltiple más efectivos. Ideal para tratamientos económicos de mantenimiento. Disponible en cebo, líquido y polvo, formulaciones que cubren un gran espectro de necesidades.

**Racumin®** y **Rodilon®** cuentan con un amplio margen de seguridad y su antídoto es la vitamina K1

### Modo de acción

Tanto **Racumin®** como **Rodilon®** evitan la coagulación sanguínea provocando hemorragias internas en el roedor. Los roedores no mueren de inmediato después de consumir los cebos, sino días después lo que evita el recolo al cebo y permite que toda la colonia lo consuma hasta alcanzar la dosis letal.



## PODEROSO CONTROL DE ROEDORES A SU ALCANCE

Línea Premium

### Rodilon® Pellets

Ingrediente Activo:  
Difetialona 0.0025 %



NUEVA GARRAFA  
DE 1KG



#### Ventajas

- Ideal para tratamientos de ataque
- Ahorro de tiempo, mano de obra y producto pues garantiza la mortalidad con una sola ingestión
- Alta aceptación, hace que sea rápidamente consumido
- Amplio margen de seguridad
- Uso en exteriores e interiores

#### Recomendaciones

Programas de ataque y mantenimiento en sitios muy infestados o infestaciones mixtas.

#### Aplicación

Colocar de 50 a 100 g de pellets en cebaderos o madrigueras. Renovar cada vez que el cabo sea consumido hasta que desaparezcan los signos de actividad de los roedores.



Línea Premium

### Rodilon® Minibloque

Ingrediente activo:  
Difetialona 0.0025%



#### Ventajas

- Bloque de 5 g listo para usarse, resistente a la humedad y la temperatura.
- El bloque pequeño permite mayor número de puntos de cebado para aumentar las posibilidades de contacto con los roedores
- Altamente apetecible para los roedores.
- Efecto hasta 20% más rápido que el resto de los anticoagulantes.
- Una sola ingestión es suficiente para lograr el efecto letal

#### Recomendaciones

- Puede aplicarse en huecos, madrigueras, en espacios entre tuberías y registros eléctricos y sitios donde los roedores son frecuentes.
- Ideal para el control de roedores en cañaverales, zonas peridomésticas o cercanas a producciones pecuarias o agrícolas.

#### Aplicación

Colocar de 10 a 20 minibloques en cebaderos o madrigueras. Puede aplicarse la misma dosis por cada 100 metros cuadrados.



4



5





### Línea Premium

#### Rodilon® Bloque

Ingrediente Activo:  
Difethialona 0.0025 %



#### Ventajas

- Bloque de 20 g perforado que puede fijarse en los cebaderos
- Resistente a la intemperie y al calor, soporta temperaturas ambientales que derriten otros bloques
- Elevada apetencia, por lo que es consumido rápidamente
- Ideal para industria alimentaria, ya que cubre los requisitos que la norma actual establece
- Una sola ingestión

#### Recomendación

- Tratamientos de ataque uso en áreas húmedas como coladeras, registros, campos de riego, salidas de fosas, desagües
- Pueden introducirse individualmente en madrigueras activas
- Recomendado para cinturones sanitarios de industria alimentaria

#### Aplicación

Fijar uno a tres bloques perforados en los anclajes destinados para ello de los cebaderos. Si el cebo es consumido inmediatamente, aumentar a 5 bloques y reponer mientras haya signos de actividad. Se recomienda ir disminuyendo la cantidad de bloques conforme se reduzca la actividad. Colocar de 2 a 5 bloques sujetos con alambre, en desgües, coladeras o registros, fijando el extremo a la tapa para evitar su arrastre.



6

### Línea Premium

#### Racumin® Pasta La delicia azul

Ingrediente Activo:  
Cumatetraíl 0.0375 %



#### Ventajas

- Ideal para programas de mantenimiento con excelente costo-beneficio
- Resistente a la humedad y temperaturas extremas.
- Puede perforarse para su fácil colocación en cebaderos

#### Recomendaciones

- Sitios con fuerte competencia con otros alimentos por su elevada apetencia
- Alternativa al uso de bloques dentro de cebaderos

#### Aplicación

Colocar dos a tres sobres de pasta en cebaderos, utilizando los anclajes destinados a la fijación del cebo, previa perforación de la envoltura.

No es necesario abrir el sobre individual, ya que es biodegradable y permeable al olor, permitiendo su fácil detección por los roedores.



7

La línea Premium para el control de roedores



Linea Clásica

### Racumin® Líquido

Ingrediente Activo:  
Cumatetrailil 0.8%



#### Ventajas

- Rinde 30 veces en volúmen.
- Excelente complemento a cebos sólidos.
- Ideal para ratas, pues requieren tomar suficiente agua diariamente.

#### Recomendaciones

Racumin líquido es útil en zonas áridas o con acceso restringido a fuentes directas de agua, como son almacenes de granos, semillas o harinas, instalaciones con buen drenaje o áreas secas y como complemento al uso de otros cebos.

#### Aplicación

Mezclar 100 ml de producto por cada 3 litros de agua.  
Colocar en bebederos exclusivos para este uso y reponer el cebo cada vez que este sea consumido.



8

Linea Clásica

### Racumin® Cebo *El tradicional raticida azul*

Ingrediente Activo: Cumatetrailil 0.04%  
Cebo a base de selectos granos.



#### Ventajas

- Elaborado con granos selectos
- Práctico y económico
- Muy aceptado por las ratas

#### Recomendaciones

Ideal en programas preventivos a gran escala en donde se requiere tratamientos económicos como son:

- Mantenimiento en general
- Basureros
- Lotes baldíos



#### Aplicación

Colocar de 50 a 100 g de cebo en cebaderos o madrigueras.  
Reponer el cebo mientras se observe actividad de los roedores.



9



Línea Clásica

**Racumin® Polvo** Polvo activo de rastreo  
 Ingrediente Activo: Cumatetralil 1%



**Ventajas**

- Ideal para la preparación de cebos con productos regularmente consumidos por las ratas.
- Excelente polvo de rastreo en áreas no delicadas.
- Puede utilizarse antes de iniciar el programa de control una vez ubicadas las rutas utilizadas por los roedores

**Recomendaciones**

Use Racumin polvo para localizar o confirmar rutas de paso de los roedores, al mismo tiempo que inicia el programa de control, haciendo que ingieran el aticida impregnado en su pelo en su rutina característica de limpieza.

Prepare cebos usted mismo, aprovechando restos de alimentos que ya ha comprobado que prefieren los roedores en el sitio de infestación.

**Aplicación**

**Rastreo**

Esparcir el polvo en entradas de madrigueras o zonas donde se sospecha la presencia de roedores.



**Preparación de cebos**

100 gramos de **Racumin® Polvo** + 2.5 kg de trigo, maíz, azúcar, melaza, pedacera de galletas, u otros alimentos atractivos para los roedores. Colocar en cebaderos para prevenir intoxicaciones accidentales de animales no objeto de control.

	PRODUCTO	USO	RECOMENDACIONES
ATAQUE	<b>Rodilon® Pellets</b>	25-50 g en cebaderos o en madrigueras y rutas de paso. Cebado en pulsos de 5 a 7 días.	Tratamientos de ataque o con reinfestación constante.
	<b>Rodilon® Minibloque</b>	10 a 20 minibloques en cebaderos, madrigueras o sitios frecuentados por roedores.	Tratamientos de ataque en sitios de difícil acceso o áreas a la intemperie.
	<b>Rodilon® Bloque</b>	2 a 5 bloques con alambre o en cebaderos	Ideal para industria alimentaria interiores y exteriores. En zonas húmedas como coladeras o registros.
MANTENIMIENTO	<b>Racumin® Pasta</b>	2 a 5 sobres de pasta en cebaderos, sueltos o perforados.	Altas infestaciones. Sitios con fuerte competencia con otros alimentos.
	<b>Racumin® Cebo</b>	50 a 100 g de cebo en cebaderos o madrigueras. Cebado continuo.	Lotés baldíos, basureros, áreas poco higiénicas. Programas de mantenimiento o preventivos a gran escala.
	<b>Racumin® Líquido</b>	100 ml por cada 3 litros de agua.	Zonas áridas o con poco acceso al agua. En bebederos no destinados a líquidos normales.
MONITOREO	<b>Racumin® Polvo</b>	Rastreo. Aplicar en entradas de madrigueras o rutas de paso. Cebo. 1 parte de polvo por 25 de alimento o granos.	Polvo de rastreo en inspecciones y monitoreo. Para la preparación de cebos.





## Programa integral de control de roedores

Antes de iniciar el programa de control es necesaria una inspección cuidadosa del área con el fin de determinar zonas y grado de infestación, así como la especie de roedor presente.

En todos los programas de Manejo Integrado de Roedores es recomendable utilizar cebaderos para prevenir la ingestión de los cebos por individuos no objetos de control.

En el caso de ratas (*Rattus norvegicus* y *R. rattus*) es aconsejable colocar los cebaderos en donde se ha observado actividad frecuente y espere al menos 15 días antes de decidir reubicarlas en caso de que no se observe consumo del cebo en este periodo.

Los puntos de cebado deberán ser colocados a intervalos cada 5 a 10 metros para ratas. La cantidad de cebo a colocar deberá determinarse por el grado de infestación, las instalaciones y las condiciones que prevalecen en el área tratada.

El cebo deberá reponerse cada 2 o 3 días al inicio del programa hasta que el consumo haya disminuido.

En el caso de ratón común (*Mus musculus*) se recomienda colocar pequeñas cantidades de cebo diariamente, modificando ligeramente su ubicación.

Colocar los puntos de cebado a intervalos cada 3-4 metros.

Se recomienda fijar los cebaderos al piso o pared adyacente, para evitar que se mueva o cambie de posición, lo que traería como consecuencia una reducción en la eficiencia del programa de control.

Luego de haber obtenido el control, es conveniente continuar con un programa de mantenimiento.

La colocación perimetral respecto del área considerada es una medida que previene posibles reinfestaciones.

No olvide tapar permanentemente las madrigueras detectadas, sean activas o no.

Evite la acumulación de basura y otros materiales, mantenga en orden almacenes y cancele posibles accesos o refugios potenciales.

Evite exponer residuos de alimentos o materia prima así como el contacto directo de los mismos con el suelo. Use tarimas, de preferencia plásticas, y respete los pasillos sanitarios.

Frecuentemente, como reflejo de la eliminación de roedores, puede presentarse una infestación de pulgas. Bayer tiene los productos indicados para su control, consulte a su distribuidor o representante en su zona.

La información contenida en este folleto y las recomendaciones de uso de **Racumin® y Rodilon®** son propiedad intelectual de Bayer®.

**Si es Bayer, es bueno**



Bayer **Environmental Science**

**Bayer de México, S.A. de C.V.**  
Blvd. Miguel de Cervantes Saavedra N° 259  
Col. Ampliación Granada, 11520 México, D.F.  
Tels.: 5728 3000 exts. 2742  
Fax: 5262 9528 y 5262 9527  
01 800 229 3737

A Business Group of  
Bayer CropScience

© Bayer Environmental Science